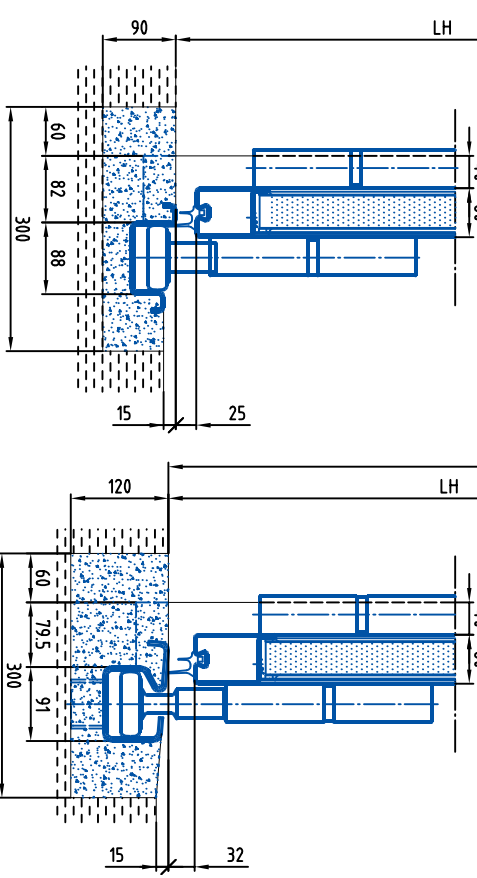
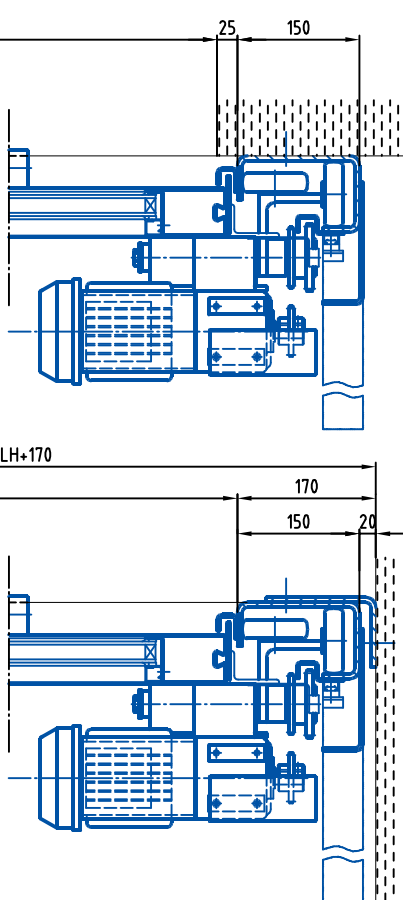


Torhöhe nach Auswahltabelle 30-0000000
Flügelbreiten: Min. 720 mm
Max. 1250 mm

Höhe von porte selon diagramme 30-0000000
Largeur de vantail: Min. 720 mm
Max. 1250 mm



Mass y1: Antrieb aus dem Torlicht
Cote y1: Actionnement hors passage

Anzahl Flügel Nombres des vantaux	Mass y1 Cote:y (mm)	Mass y1 Cote:y (mm)	Mass y1 Cote:y (mm)	Mass y1 Cote:y (mm)	max. (mm)
3	580	700	500	780	1030
4	910	910	1060	1060	~
5	790	990	790	990	~
6	1120	1120	1270	1270	~
7	1000	1200	1000	1200	1470
8	1330	1330	1480	1480	~
9	1210	1410	1210	1410	1680
10	1540	1540	1690	1690	~

Mehr Flügel auf Anfrage
Plusieur vantaux sur demande

Stahl Schiebefaltor 3+0 Automat Typ: ASFTS 60
Porte coulissante-accordéon automatique en acier

Datum: 18.03.2003
Zeichn.Nr.: 30-000177
Plan N: B

bator
T O R S Y S T E M E
CH-3360 Herzogenbuchsee
Telefon 062 956 12 12
Telefax 062 956 12 13
http://www.bator.ch
E-Mail bator@bator.ch