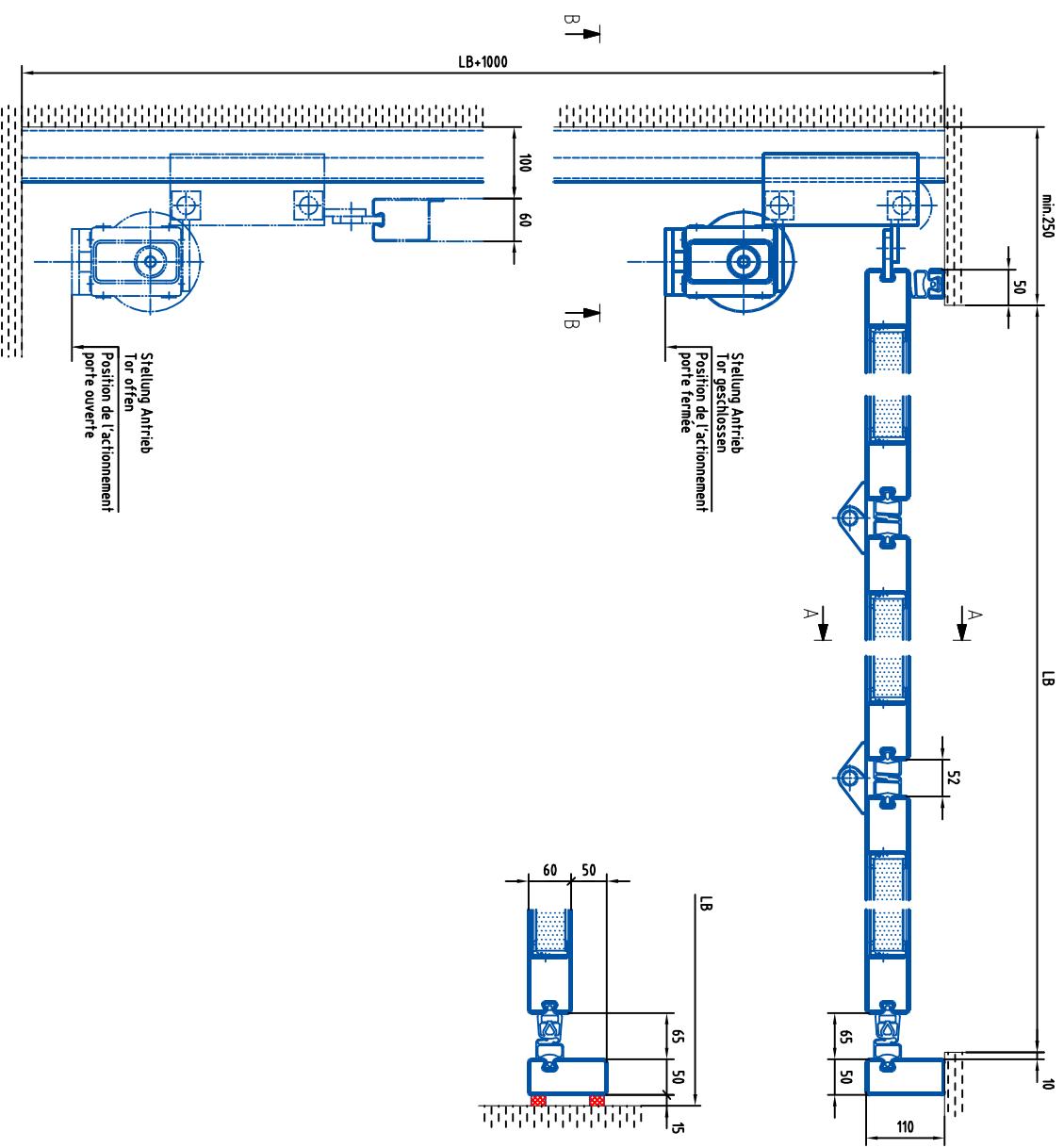


Torhöhe nach Auswahl tabelle 30-000000  
Flügelbreite max. 1250mm  
Hautfeur de porte selon diagramm 30-000000  
Largeur d'élément max. 1250mm



Stahl Gliederschlebetor Automat Typ: GST S60  
Porte coulissante tournante automatique

Datum: \_\_\_\_\_  
Date: \_\_\_\_\_  
Zeichn.Nr.: \_\_\_\_\_  
Plan N: 30-100165

**Bator**  
T O R S Y S T E M E

CH-3360 Herzogenbuchsee  
Telefon 062 956 12 12  
Telefax 062 956 12 13  
http://www.bator.ch  
E-Mail bator@bator.ch