

MASSE IN "mm"

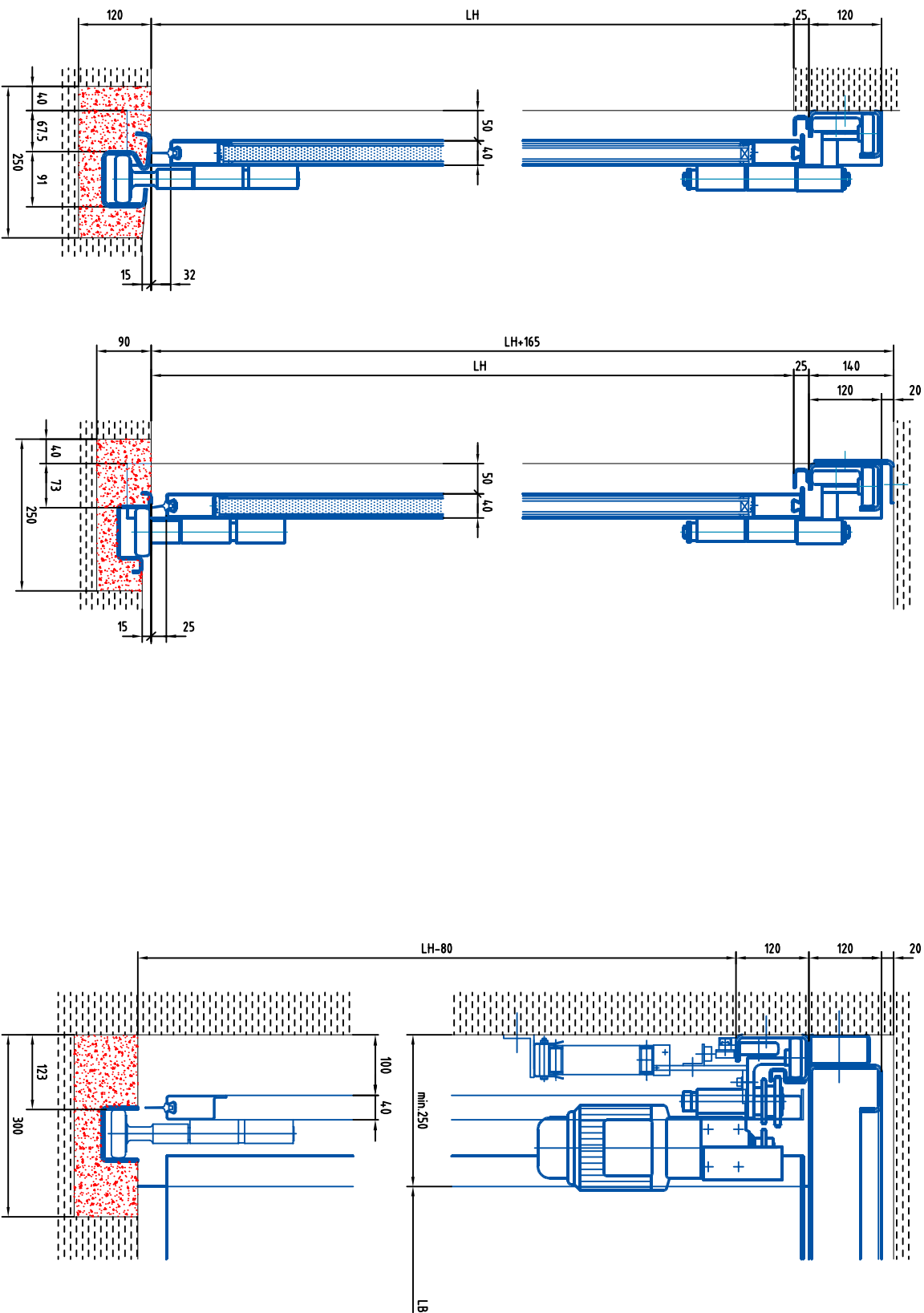
DIMENSIONS EN "mm"

ÄNDERUNGEN, SATZ- UND DRUCKFEHLER VORBEHALTEN

SOUS RESERVE DE MODIFICATIONS ET D'ERREURS TYPOGRAPHIQUES OU D'IMPRESSIIONS

A - A im Torlicht
A - A dans l'ouverture

B - B im Torrücklauf
B - B dans le retour



Stahl Gliederschlebetor Automat Typ: GSTS40
Porte coulissante tournante auto. coupe vertical

Datum:	01.07.03
Date:	
Zeichn.Nr.:	
Plan N.:	30-100170
	A

Bator
T O R S Y S T E M E

CH-3360 Herzogenbuchsee
 Telefon 062 956 12 72
 Telefax 062 956 12 73
 http://www.bator.ch
 E-Mail bator@bator.ch